

# NEW-Stützwände A8 Wels - Sattledt

Begrünbare Wände mit Geogittern



# NEW-Stützwände A8 Wels - Sattledt

## Begrünbare Wände mit Geogittern

Dieses Wandsystem wurde als Sonderlösung der Firma Rieder geplant und ausgeführt. Die gestalterischen Vorgaben des Amtsentwurfes konnten dabei optimal erfüllt werden. Durch technische und wirtschaftliche Vorteile wurde ein sehr großer Anteil der alternativen Ankerwand eingespart.

Die Fertigteile wurden speziell für dieses Bauvorhaben entworfen und sind großformatiger als die bekannten NEW Elemente Junior, Midi oder Standard. Durch die gewölbte Wandvorderseite entsteht ein bei bisherigen Wandkonstruktionen nicht gekannter Raumeindruck.

Jeder einzelne Betonfertigteile ist mit Tensar-Geogittern verankert. Hinter der sichtbaren NEW-Wand befindet sich eine Polsterwand bzw. Pfahlwand zur Geländeabstützung. Die NEW-Wand ist damit, wie vom Bauherrn gefordert, erforderlichenfalls ohne Hangabtrag demontierbar.

### Bauherr:

ÖSAG Österreichische Autobahnen- und Schnellstraßen-AG

### Planung und Statik:

Dipl.-Ing. Peter Fuchs, A-5071 Wals (Salzburg)

### Ausführung:

Arge A8 Baulos 3 Plantrans - Allan Construction

### Produkt:

17.000 m<sup>2</sup> NEW-Sonderkonstruktion

Wandhöhen bis 12 m

### Fertigteilhersteller:

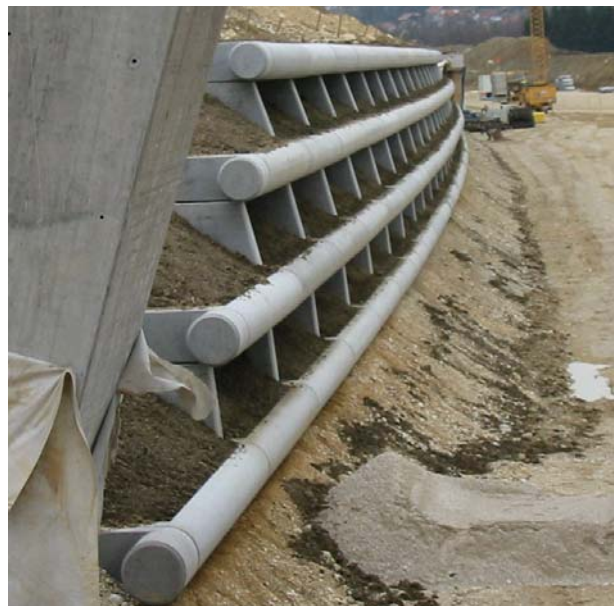
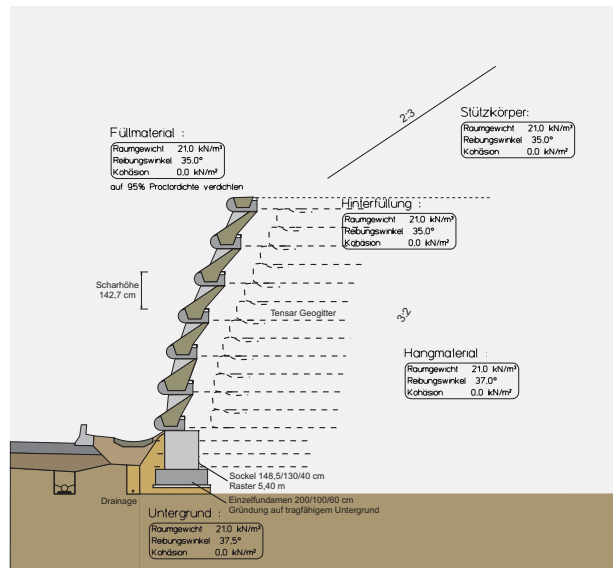
Betonwerk Rieder GmbH., A-5751 Maishofen


### Geogitter:

150.000 m<sup>2</sup> TENSAR Geogitter RE und Basetex von Tensar International GmbH., D-53113 Bonn

### Bauzeit:

2001 - 2002



 **Dipl.-Ing. Peter Fuchs**  
Zivilingenieur für Bauwesen

A-5071 Salzburg-Wals, Eichertstraße 34  
Tel. +43/662/853445, Fax 852312-20

e-mail: office@dipfuchs.at  
www.dipfuchs.at