

Beseitigung von Hochwasserschäden Tharandt / Sachsen

Bahnstrecke 6258 Dresden Hbf - Werdau



Hochwasserschaden im August 2003



Steinschichtung Wand S1



Steinschichtung Wand S2

hentschke

D-02625 Bautzen, Zeppelinstr. 15, Tel. 03591/67030



**Baugesellschaft
A. Flatscher m.b.H.**

D-04425 Taucha, Eilenburger Str. 86, Tel/Fax 034298/30707



Dipl.-Ing. Peter Fuchs
Zivilingenieur für Bauwesen



Weißeritz bei Tharandt / Sachsen

DBProjekt
Verkehrsbau
Deutsche Bahn Gruppe



Durch das Hochwasserereignis im August 2002 wurde der Bahndamm der Strecke 6258 Dresden Hbf - Werdau im Ortsgebiet Tharandt durch die Weißeritz stark beschädigt.

In Abstimmung mit Naturschutz und Wasserbau wurden zwei Schadstellen (S1 und S2) durch Steinschichtungen aus trocken verlegten Natursteinen saniert.

Der im Bereich S1 beschädigte 6 m hohe Damm wurde durch eine Steinmauer ersetzt.

Der 12 m hohe Damm im Bereich S2 wurde bis zur halben Höhe durch eine als Steinschichtung errichtete Stützmauer verstärkt, darüber wurde der Damm wiederhergestellt.

Auftraggeber:

Deutsche Bahn AG Geschäftsbereich Netz Projekte
NBS/ABS Ost, Berlin

Maße:

Stützmauer S1 Länge: 178,70 m; Fläche: 980,29 m²
Stützmauer S2 Länge: 141,20 m; Fläche: 831,92 m²
max. Wandhöhe: 6,73 m

Ausführung:

A. Flatscher Baugesellschaft m.b.H, Taucha

Planung und Statik:

Dipl.-Ing. Peter Fuchs, A-5071 Wals (Salzburg)

Planungsleistungen:

Hydraulischer Nachweis für die Wand S1 und S2,
Ausführungsplanung

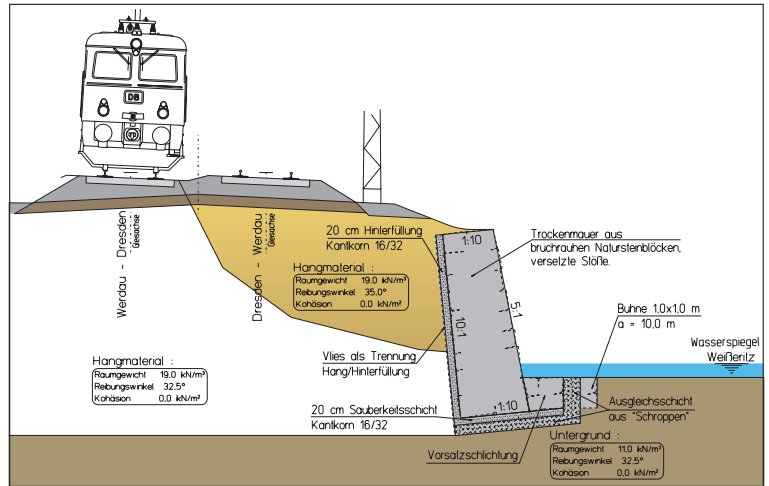
Bauzeit: 2003



Dipl.-Ing. Peter Fuchs
Zivilingenieur für Bauwesen

A-5071 Wals, Eichertstraße 34
Tel. +43/662/853445, Fax 852312-20

e-mail: office@dipfuchs.at
www.dipfuchs.at



Steinschichtung aus trocken verlegten Natursteinen



Bau der Steinschichtung



Fertige Steinschichtung S1 mit Bahnverkehr